

## بسم الله الرحمن الرحيم

## والصلاة والسلام على سيدنا محمد وعلى آله وأصحابه أجمعين

جميع النماذج التالية تأتي بعد اتجاه معين كدلالة على أن الإتجاه السابق **سيتغير** وليس سينعكس .

## أولا - النماذج الشرائية Bullish Patterns

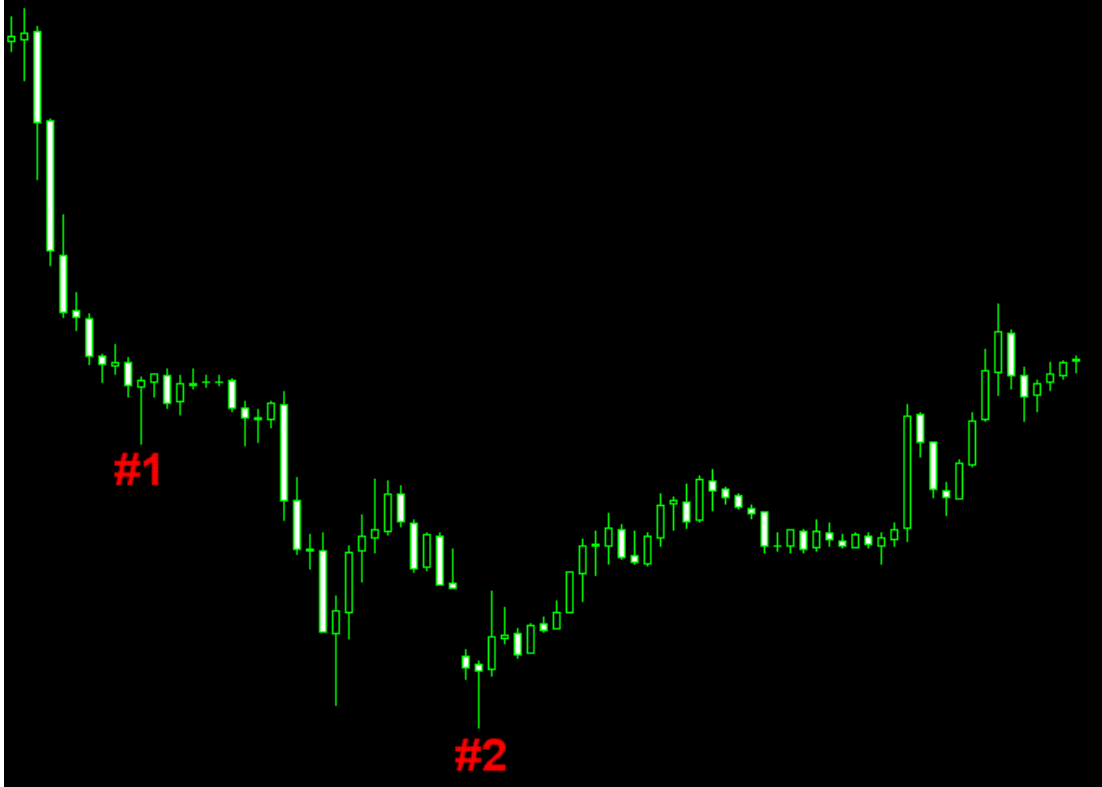
## ١ - المطرقة Hammer :

يمكن التعرف على نموذج المطرقة عن طريق ثلاث معايير أساسية وهي :

- ✓ جسم الشمعة يكون في الجزء العلوي لنطاق التعامل ولا يهتم لون الشمعة (صاعدة - هابطة) .
- ✓ الظل السفلي يجب أن يكون **ضعف** جسم الشمعة على الأقل .
- ✓ الظل العلوي يجب أن يكون قصير جدا و أحيانا يكون معدوم .

كلما زاد طول الظل السفلي وقصر الظل العلوي وكان جسم الشمعة أصغر زادت دلالة المطرقة كإشارة صعود

**مثال** مزدوج على نموذج مطرقة



نلاحظ كيف أن النموذج رقم 1 لم يؤدي إلى إنعكاس الإتجاه من هابط إلى صاعد إنما أدى **لتغيير** الإتجاه من هابط إلى عرضي لـ 10 فترات لاحقة للنموذج تقريبا .

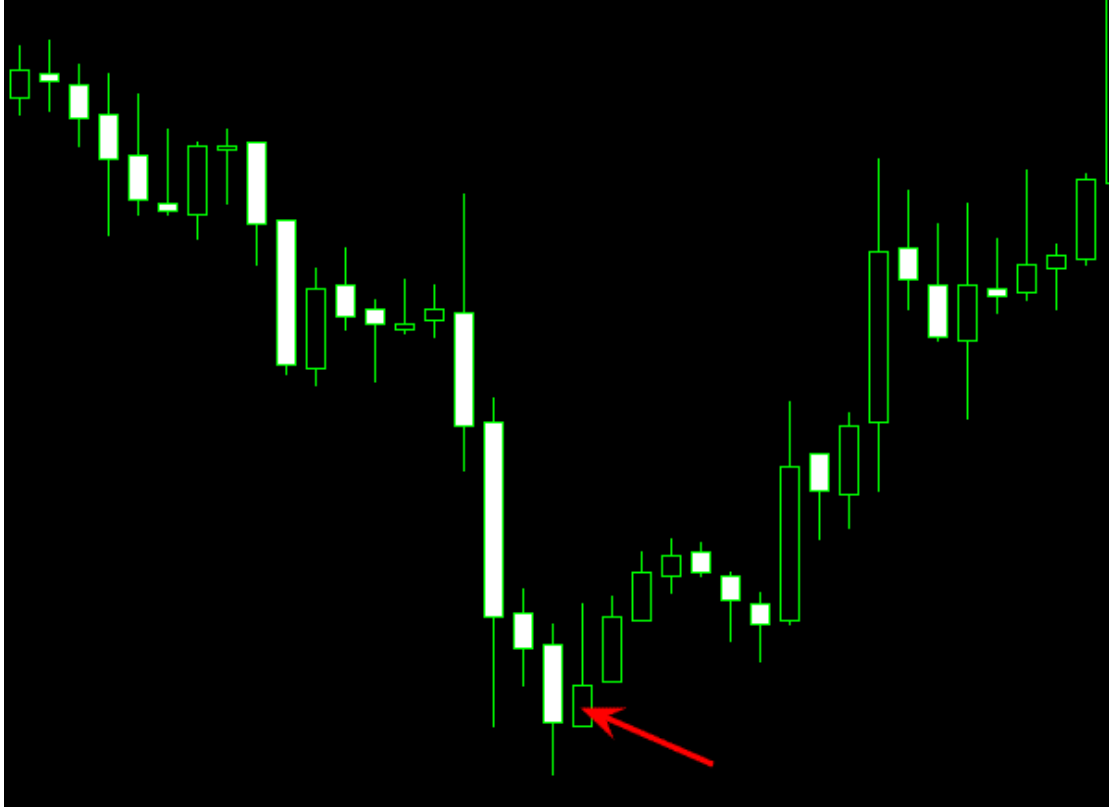
أما النموذج رقم 2 إستطاع بالفعل **تغيير** الإتجاه من هابط إلى صاعد .

## ٢ - المطرقة المقلوبة Inverted Hammer :

يمكن التعرف على المطرقة المقلوبة عن طريق ثلاث معايير هي :

- ✓ جسم الشمعة يكون في الجزء السفلي لنطاق التعامل ولا يهم لون الشمعة (صاعدة - هابطة) .
- ✓ الظل السفلي يجب أن يكون قصير أو معدوم .
- ✓ الظل العلوي يجب أن يكون طويلا .

**مثال** على نموذج المطرقة المقلوبة



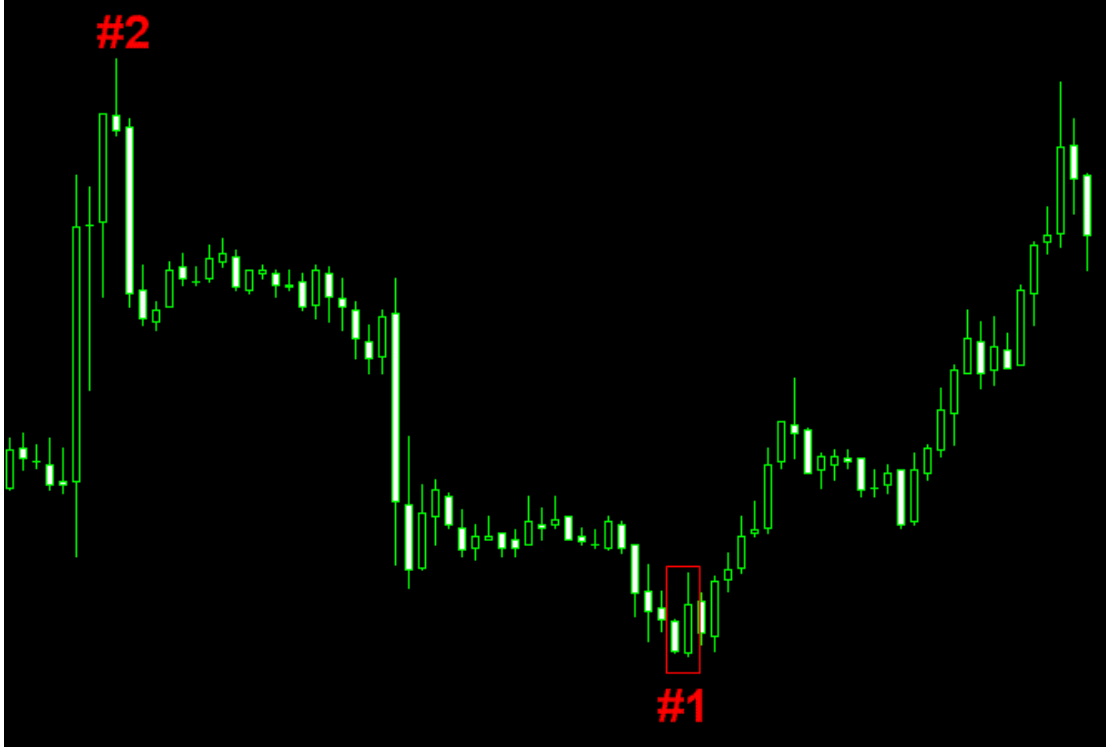
على الرغم من أن لون الشمعة لا يهم إلا أنه من الأفضل أن تكون نهاية الجلسة لصالح المشتريين ليكون النموذج أكثر قوة كما في المثال السابق .

## ٣ - نموذج الإبتلاع الصاعد Bullish Engulfing Pattern :

يمكن التعرف على نموذج الإبتلاع الصاعد عن طريق ثلاث معايير أساسية أيضا وهي :

- ✓ يجب أن يكون الإتجاه العام هابط بوضوح .
- ✓ يتكون النموذج من شمعتين ، الشمعة الثانية يجب ان تبتلع بالكامل جسم الشمعة الاولى ولا يشترط أن تبتلع ظليها .
- ✓ يجب أن تكون الشمعة الأولى هابطة والشمعة الثانية صاعدة ( أحيانا تكون الشمعة الأولى دوجي أي سعر إفتتاحها هو نفسه أو قريب جدا من سعر إغلاقها).

**مثال** على نموذج الإبتلاع الصاعد



نلاحظ النموذج رقم 1 الذي نتحدث عنه يكون لدينا شمعة هابطة بيضاء بعد مسار هابط واضح ثم تأتي الشمعة الثانية من النموذج صاعدة وتبتلع كامل جسم الشمعة السابقة وقد أدى بالفعل النموذج إلى تغير الإتجاه من هابط إلى صاعد .

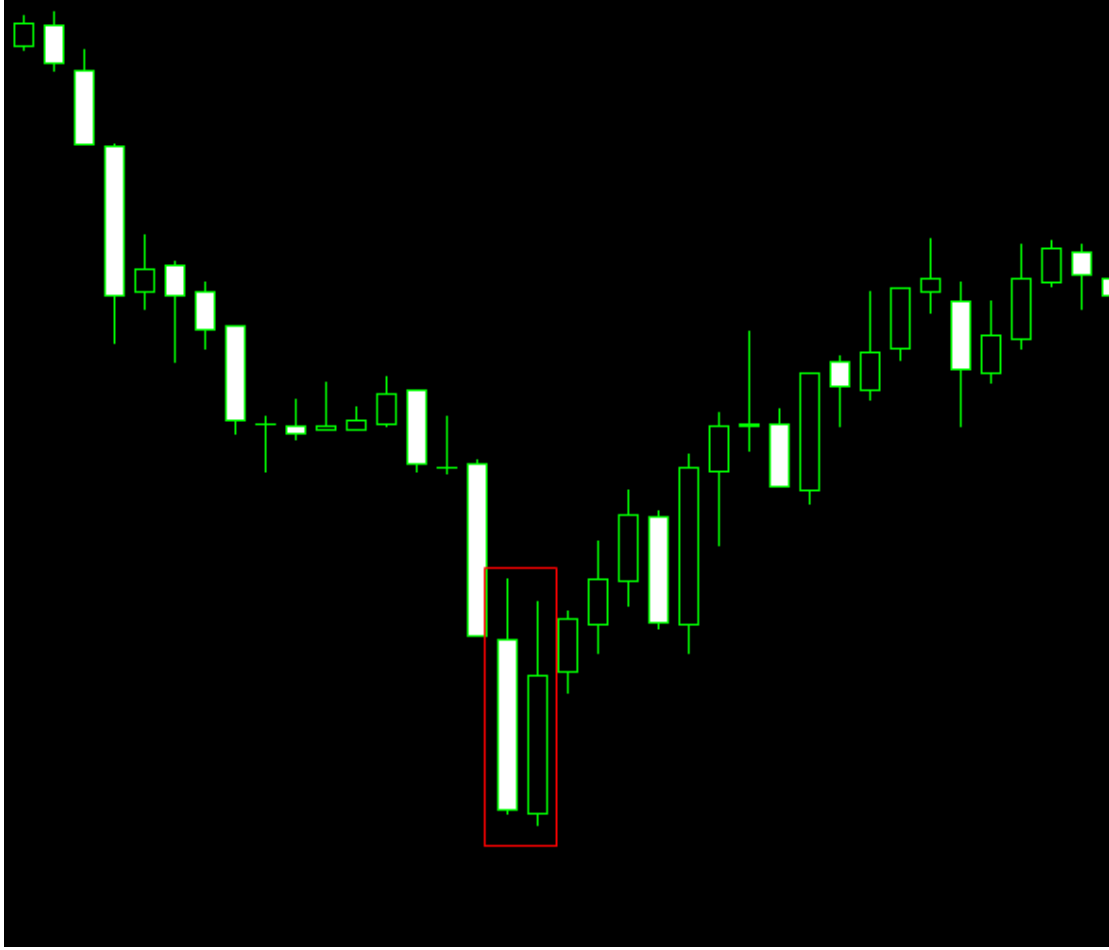
النموذج رقم 2 هو نموذج الشهاب Shooting Star وهو النموذج البيعي المعاكس لنموذج المطرقة الشرائي فقط أشرت إليه هنا لملاحظة كيف ان الإتجاه الصاعد إنتهى بنموذج شموع وأبضا الإتجاه الهابط إنتهى بنموذج الإبتلاع الصاعد ، فلنماذج الشموع أهمية كبيرة .

#### ٤ - نموذج ثقب الحلي Piercing Pattern :

يشابه هذا النموذج النموذج السابق مع بعض الإختلافات :

- ✓ يأتي النموذج بعد مسار هابط أو في منطقة عرضية .
- ✓ يتكون النموذج من شمعتين ،، الشمعة الأولى شمعة هابطة قوية ثم تأتي الشمعة التالية وتفتح أسفل اللو للشمعة الأولى (جاب) .
- ✓ تنتهي الشمعة الثانية على صعود واضح وتتداخل مع جسم الشمعة الأولى .
- ✓ كلما كان التداخل أكبر كان النموذج أقوى ويجب أن لا يقل التداخل عن 50% حتى يعتبر النموذج مقبولا .

**مثال على نموذج ثقب الحلي**



نلاحظ إتجاه هابط واضح إنتهى بشمعة بيضاء قوية ثم أتت شمعة وأفتتحت عند اللو لهذه الشمعة البيضاء إلا انه على الرغم من ذلك إنتهت الجلسة لصالح المشترين وتداخلت الشمعة الأخيرة بنسبة كبيرة مع الشمعة الهابطة الأخيرة لتشكل نموذج ثقب الحلي مما أدى لتغيير الإتجاه الهابط إلى صاعد .

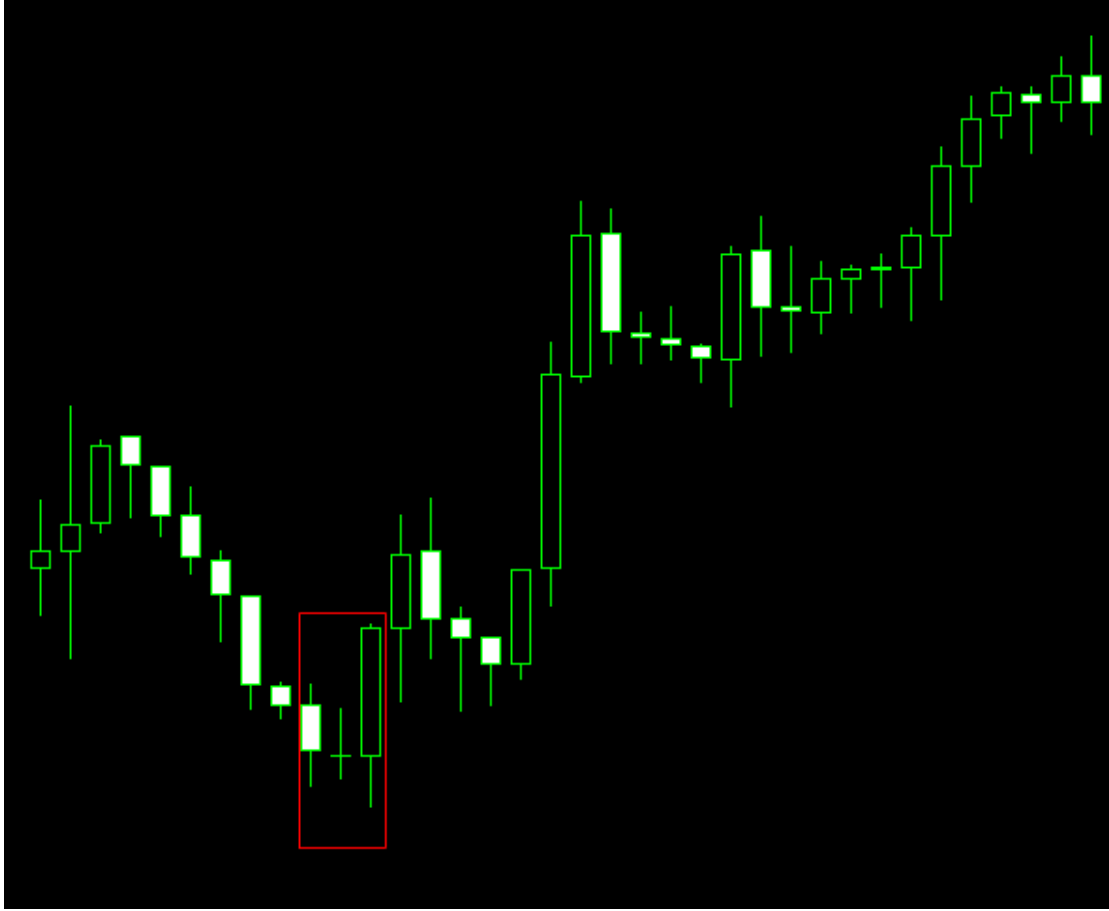
#### • - نجمة الصباح Morning Star :

النجمة هي شمعة ذات جسم صغير وأحيانا تكون دوجي ، وحتى تكون هذه الشمعة الصغيرة نجمة يجب تتشكل على بعد فجوة من الشمعة السابقة لها ولا يتداخل جسمها معا .

نموذج نجمة الصباح يتكون من ثلاث شموع :

- ✓ الشمعة الأولى هابطة قوية .
- ✓ الشمعة الثانية نجمة .
- ✓ الشمعة الثالثة تأتي صاعدة قوية وتتداخل مع جسم الشمعة الأولى أو تبتلعها .

**مثال** على نموذج نجمة الصباح

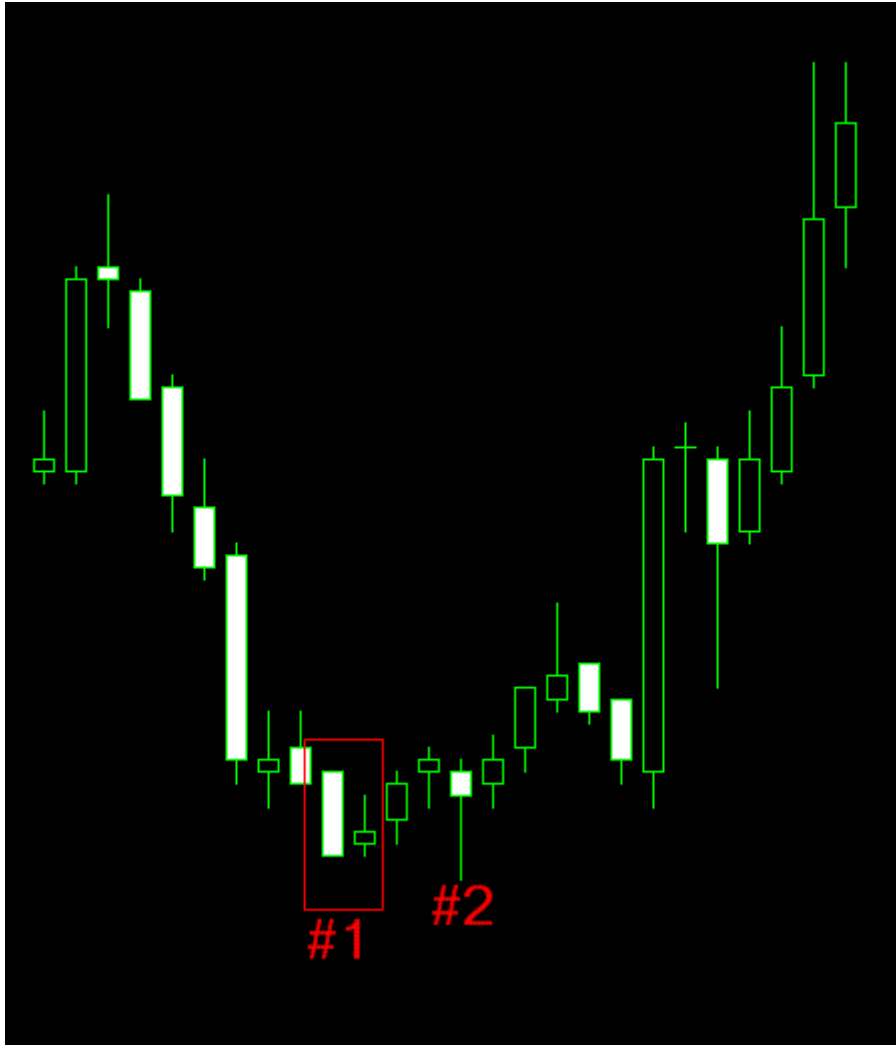


نلاحظ كيف إنتهى المسار الهابط بشمعة نجمة دوجي أشارت لقرب إنتهاء المسار السابق وتأكدت الإشارة بالشمعة الصاعدة التي تلت النجمة مشكلة بذلك نموذج نجمة الصباح .

#### ٦ - نموذج المرأة الحامل الصاعد Bullish Harami :

يتكون نموذج المرأة الحامل من شمعتين ،، الاولى شمعة هابطة قوية ثم تأتي بعدها شمعة صغيرة لا يهتم لونها وجسمها يكون محصور داخل حدود جسم الشمعة الأولى  
يمكن أيضا أن تكون الشمعة الثانية شمعة دوجي

مثال على نموذج المرأة الحامل الصاعد



النموذج رقم 1 هو نموذج المرأة الحامل الذي نتحدث عنه نلاحظ مسار هابط إنتهى بشمعة هابطة قوية جاء بعدها شمعة ذات جسم صغير محصور داخل جسم آخر شمعة هابطة مكونا بذلك نموذج المرأة الحامل نلاحظ أن النموذج دفع السوق على تغيير الإتجاه الهابط إلى عرضي مائل للصعود حتى جاء النموذج رقم 2 الذي هو نموذج المطرقة مما أكد للمتعاملين مع وجود نموذجين شرائيين في نفس المنطقة أن المسار الهابط قد إنتهى وهو ما حدث فعلا .

## ثانيا - النماذج البيعية Bearish Patterns

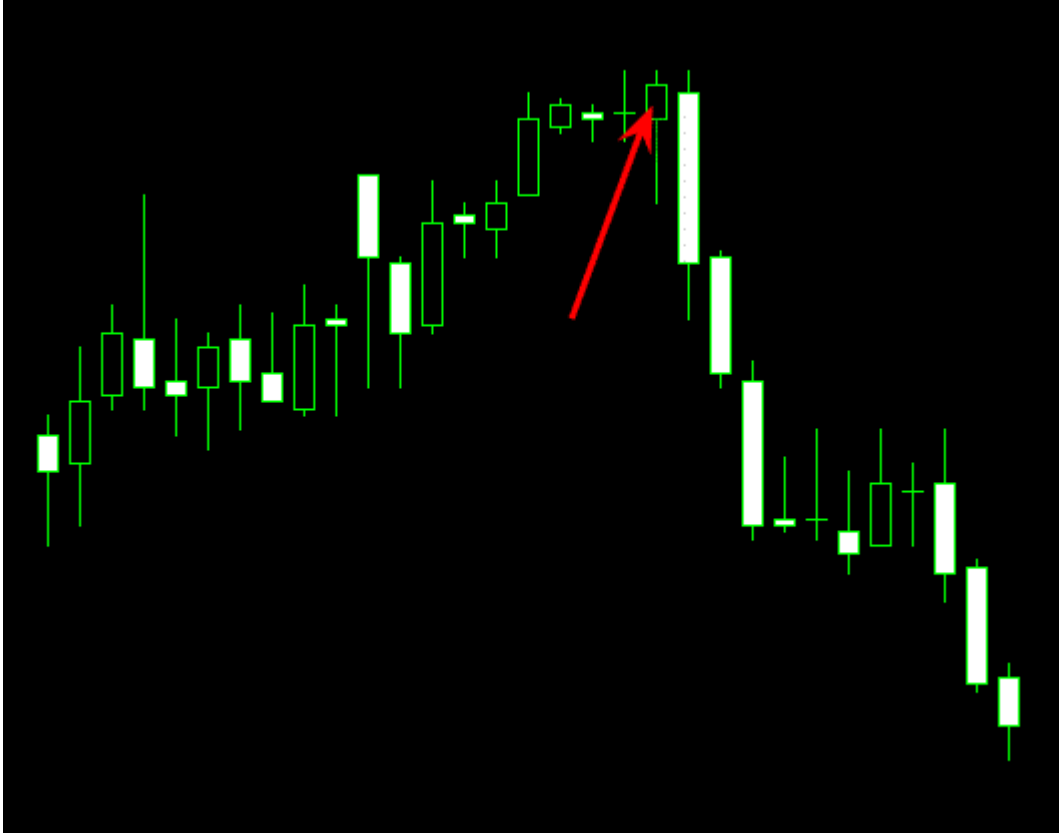
لا داعي لتكرار ماسبق بشكل معكوس لأنها فعلا كذلك

النماذج البيعية المقابلة للنماذج الشرائية السابقة تنطبق عليها نفس القواعد بشكل معكوس طبعاً ، مع إختلاف بعض أسماء النماذج

### ١ - نموذج الرجل المشنوق Hanging Man :

هو نفس نموذج المطرقة لكن يأتي بعد مسار صاعد ويسمى الرجل المشنوق

مثال



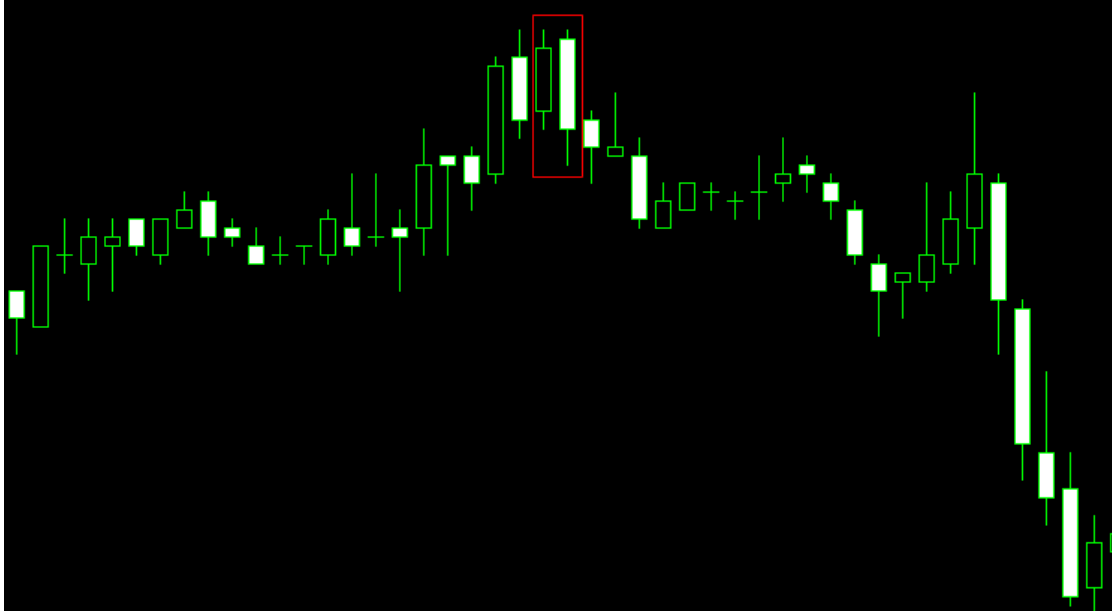
### ٢ - نموذج الشهاب Shooting Star :

هو نفس نموذج المطرقة المقلوبة لكن يأتي بعد مسار صاعد وتم وضع مثال له مع مثال نموذج الإبتلاع الصاعد سابقاً .

### ٣ - نموذج الإبتلاع الهابط Bearish Engulfing Pattern :

هو نفس نموذج الإبتلاع الصاعد لكن يأتي بعد مسار صاعد

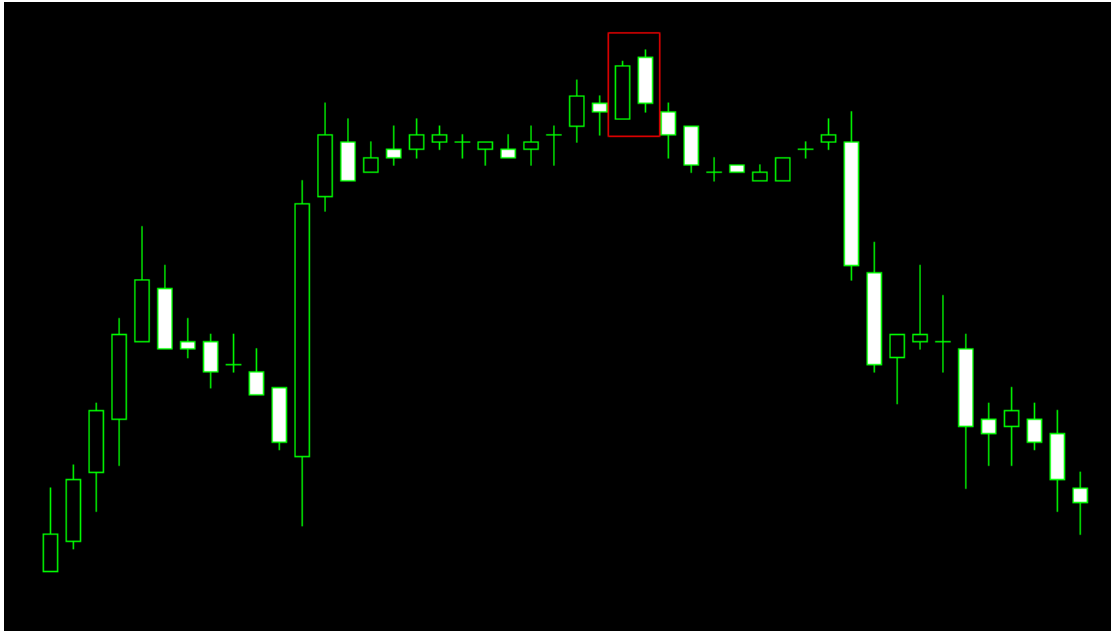
مثال



### ٤ - نموذج السحب الركامية القاتمة Dark Cloud Cover :

هو نفس نموذج ثقب الحلي لكن يأتي بعد مسار صاعد ويسمى نموذج السحب الركامية القاتمة

مثال

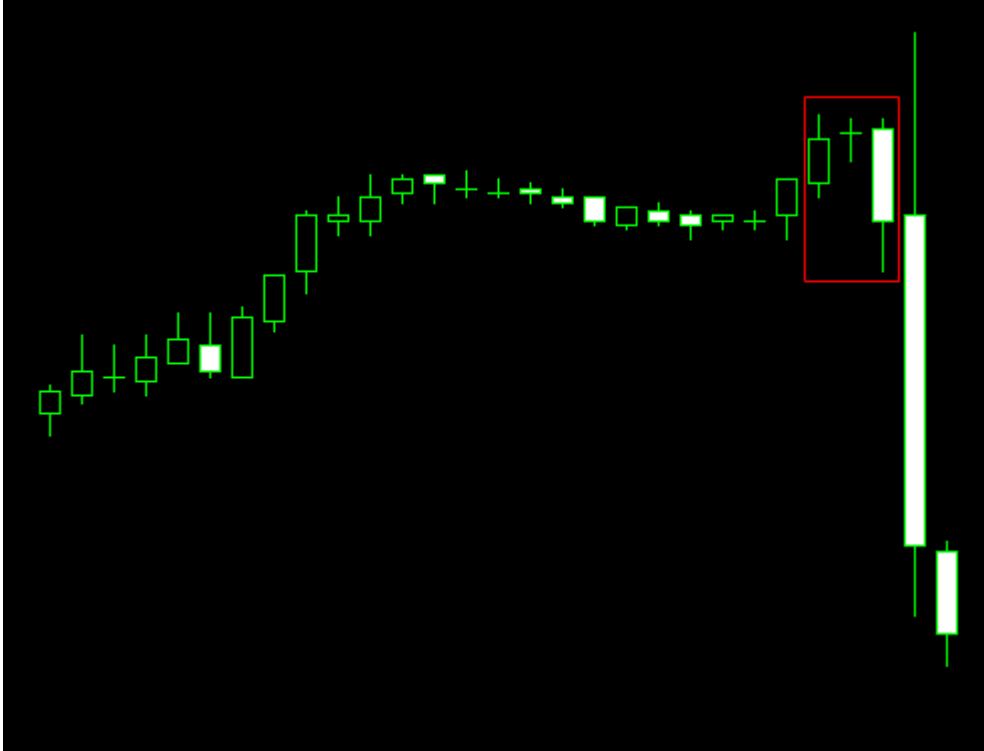




### ٥ - نموذج نجمة المساء Evening Star :

ينطبق عليه نفس قواعد نموذج نجمة الصباح لكن بشكل معكوس ليكون بعد مسار صاعد

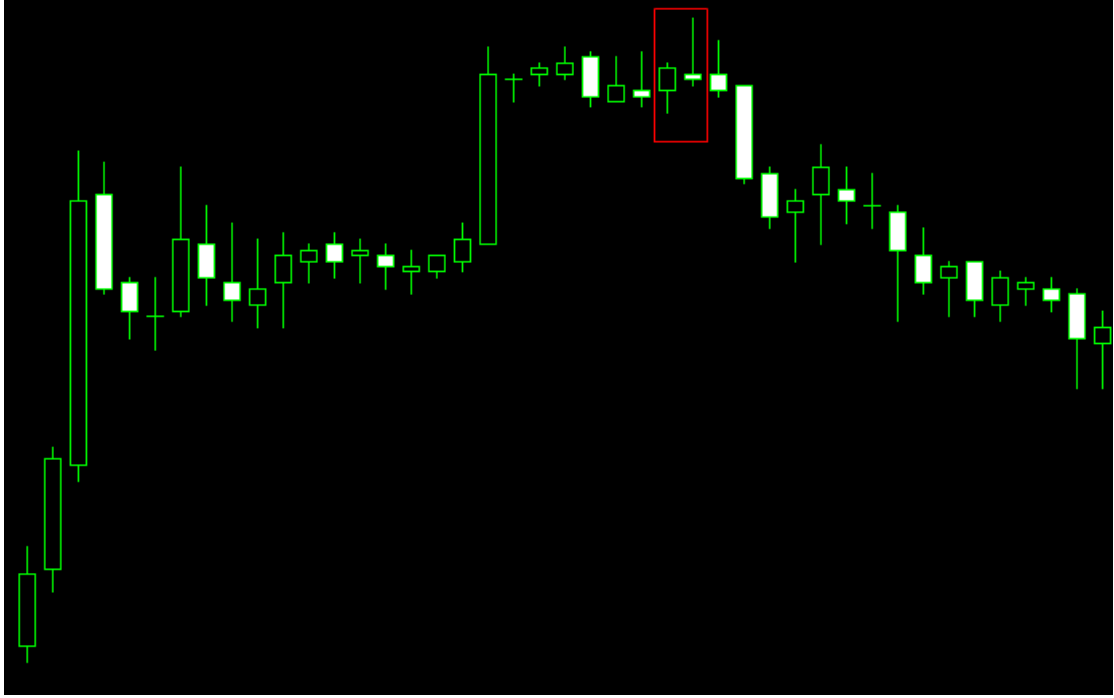
مثال



### ٦ - نموذج المرأة الحامل الهابط Bearish Harami :

نفس نموذج المرأة الحامل الصاعد لكن يأتي بعد مسار صاعد

مثال مزدوج لنموذج المرأة الحامل مع شمعة شهاب



تم بحمد الله